

# Résultats annuels 2024

27 mars 2025



**Mathias Hautefort**  
Directeur Général



**Sandrine Alexandre**  
Directrice Financière

**NETGEM**group  
enjoy your connected life



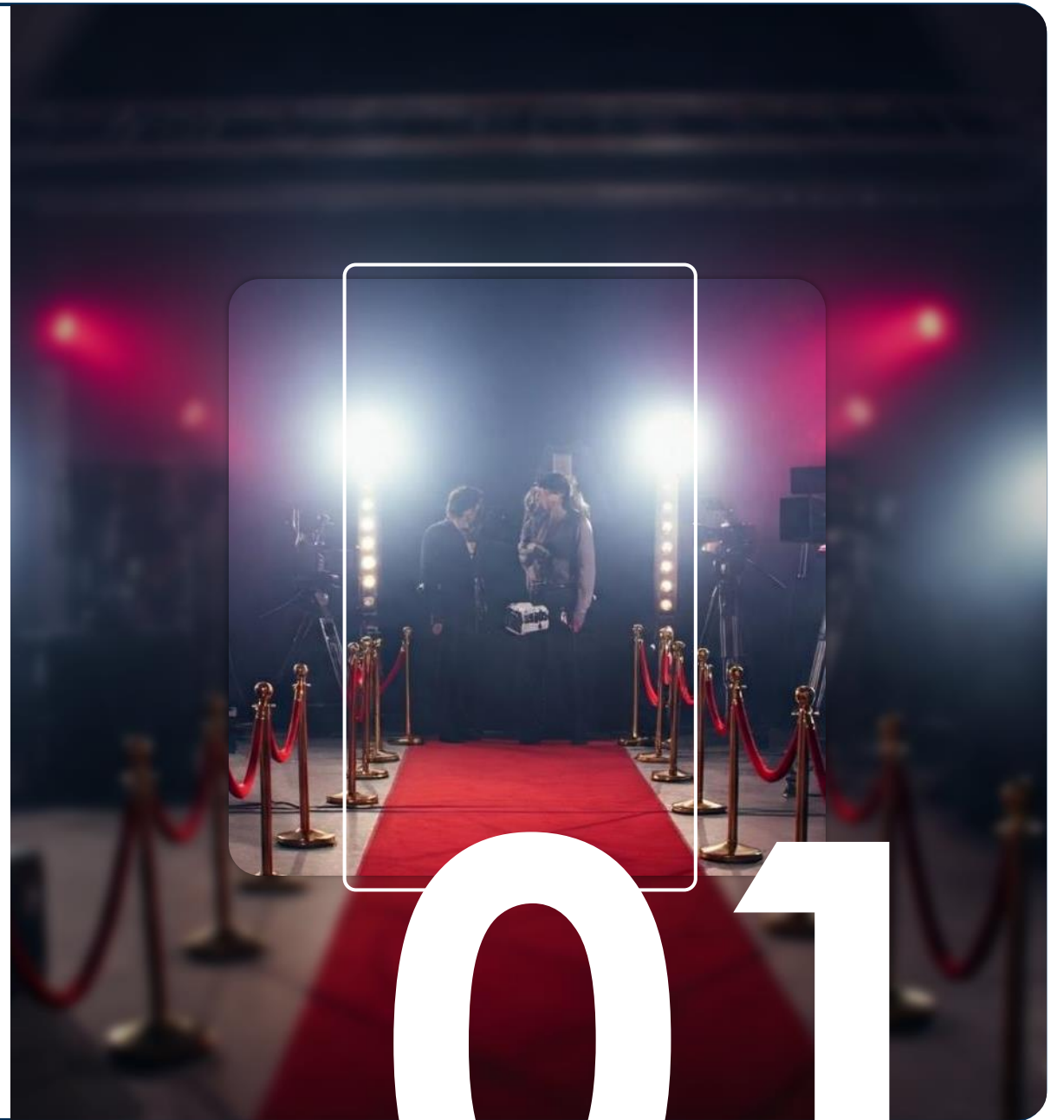




# 2 moteurs pour l'Entertainment Tech



**Mathias Hautefort**  
Directeur Général



# Ce qu'il faut retenir



Notre marché de **l'Entertainment Tech**, se développe au rythme de la croissance du divertissement numérique, à la fois **en amont** (production) et **en aval** (distribution)

Nous adressons désormais notre marché de manière efficace grâce à nos deux lignes de produits

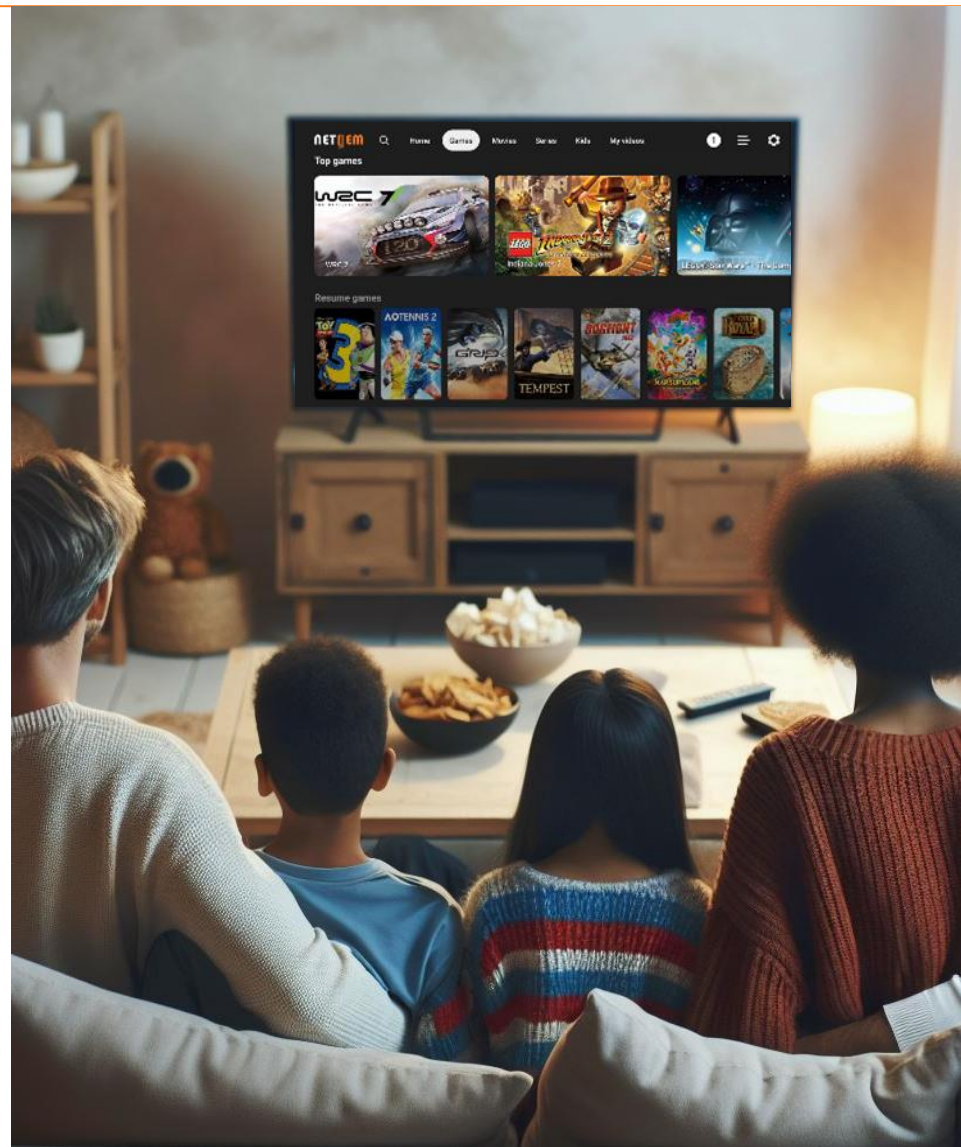
**PLEIO**  
by netgem

**ECLAIR**  
by netgem

Nos résultats pour l'année fiscale 2024 confirment que NETGEM a atteint une position stratégique amont / aval sur le marché de l'Entertainment Tech

Grâce à notre génération de cash, nous avons également les moyens de servir nos ambitions, soit **de manière organique**, soit par le biais de **partenariats et acquisitions**

# Indicateurs de performance clés en hausse en 2024





# Notre marché : "Entertainment Tech"

Moteur technologique des industries du divertissement



## Notre vision

Tout le monde doit pouvoir se **divertir** grâce à la technologie



## Notre mission

Permettre **de fournir** des divertissements à tout le monde

**"Everyone's entertained"**



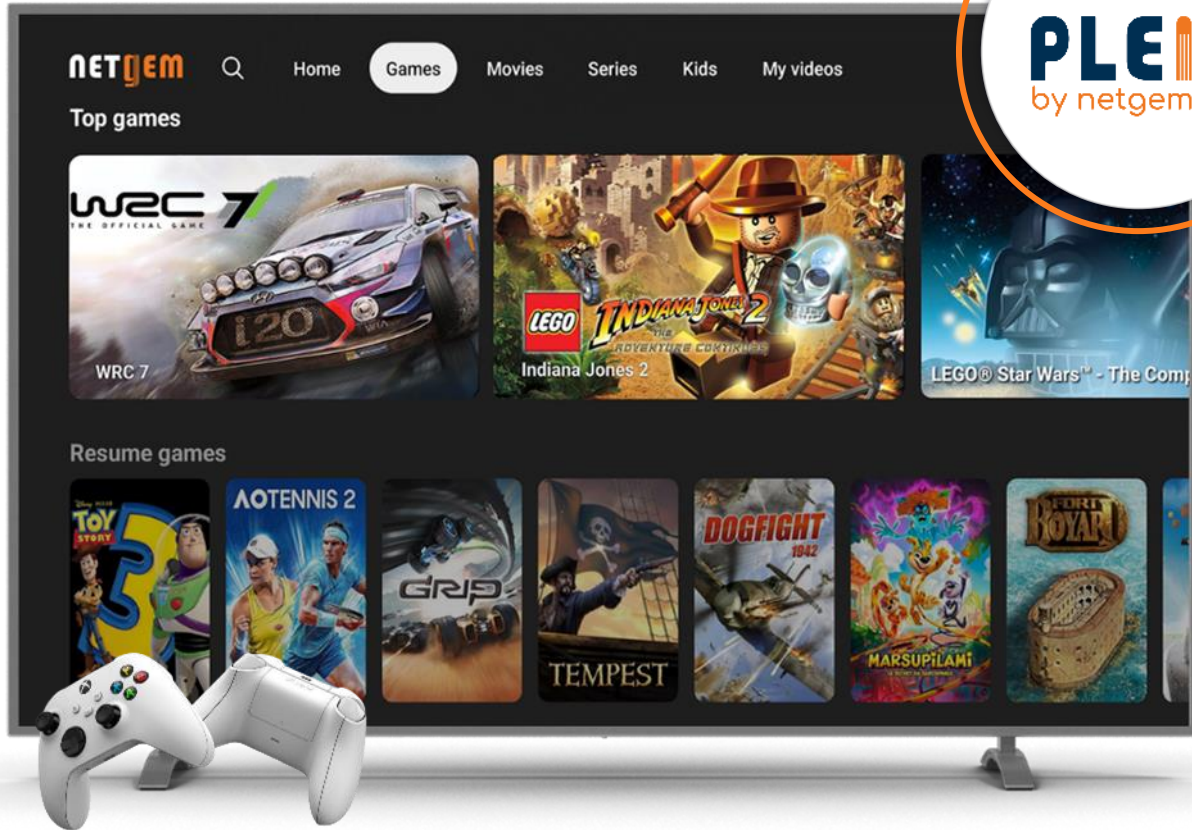
## Notre expertise

Fusionner les technologies et le divertissement **pour valoriser les contenus**

# Un marché - deux lignes de produit

## Toutes deux portées par l'innovation

**PLEIO**  
by netgem



**Le cloud-gaming change la donne**

**ECLAIR**  
by netgem



**Innovation centrée sur l'IA**



# Dynamique avec les Telcos et les éditeurs de contenus pour les solutions de streaming

## Le cloud Gaming change la donne



Le cloud gaming permet à nos clients opérateurs de réseaux de démontrer la qualité de leur infrastructure en offrant un accès en ligne **à la vidéo et aux jeux en mode streaming**

En 2024, NETGEM a acquis et intégré avec succès le spécialiste du cloud gaming Gamestream, avec une équipe dédiée et de nouveaux clients de niveau 1 tels que **JIO** (Inde) et **TELKOM INDONESIA**

Ce nouveau service de divertissement a été récemment lancé sur **SONATEL** (numéro 1 au Sénégal, groupe Orange)

Nous avons **une nouvelle dynamique commerciale** au sein de notre clientèle traditionnelle grâce à notre capacité à créer de nouveaux usages





# Solutions médias pour les éditeurs : préserver, monétiser, localiser leurs actifs

## Innovation menée par l'IA

**ECLAIR**  
by netgem

**TheSubtil.ai**

- L'IA nous permet d'améliorer la productivité et l'attractivité de nos services en amont pour les propriétaires de contenu
- Notre récent partenariat avec BARY autour du sous-titrage est **le fer de lance de notre développement** dans l'utilisation de l'IA
- Le service de sous-titrage assisté par l'IA a été développé en partenariat avec le groupe **M6** en France
- Conformément à notre mission, nous permettons à nos clients de **d'élargir la distribution de leur contenu à des publics plus larges**

# Le meilleur des deux mondes

Double position sur le marché **Opérateurs de télécommunications et sociétés de médias**



## Opérateurs de télécommunications



## Sociétés de médias





# Les équipes de Netgem innovent tous les jours !

Notre atout le plus précieux est notre équipe diversifiée et talentueuse

Culture  
**empathie & innovation**

Parité  
**40%** du Board  
**33%** du COMEX  
**25%** Équipes de femmes



**124 personnes** basées  
en France et au Royaume-Uni

**11 ans** d'ancienneté  
avec Netgem  
(44 ans d'âge moyen)

# 2024

## Momentum financier



**Sandrine Alexandre**  
Directrice Financière



# 002



# Ce qu'il faut retenir



## Momentum

Nos chiffres pour l'exercice 2024 reflètent l'élan des cinq dernières années

Tous nos principaux indicateurs clés de rentabilité **sont en croissance** d'une année sur l'autre

La réduction des dépenses d'investissement a **amélioré la génération de trésorerie**

Notre niveau d'endettement reste très faible et nous disposons de cash **pour financer nos ambitions**

# Performance financière

## Chiffre d'affaires et marge brute 2025

### DONNÉES IFRS en millions d'euros

	2024	2023	% change
Chiffre d'affaires récurrent	23,6	22,3	+6%
Chiffre d'affaires total	33,8	35,6	-5%
Marge brute	23,6	22,0	+7%



**Croissance continue**  
des revenus récurrents  
et de la marge brute



# Amélioration de l'ensemble des fondamentaux

## Du chiffre d'affaires au résultat net



**Croissance  
des revenus récurrents**

**Augmentation de la marge brute  
combinée à un contrôle des coûts**  
(malgré 12 mois d'intégration  
d'Eclair et 3 mois de Gamestream)  
**conduisant à une amélioration  
de l'EBITDA**

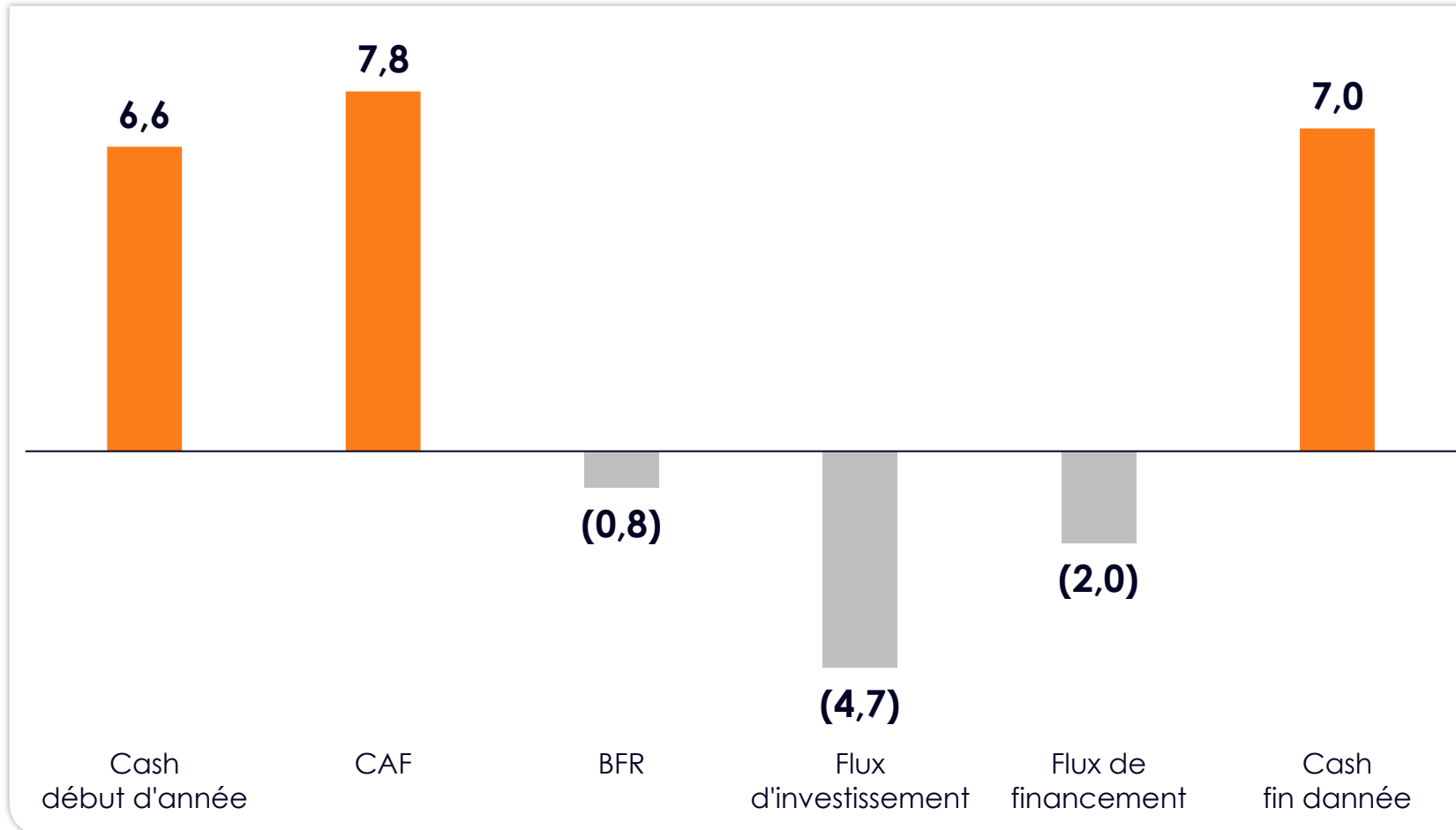
**Le résultat d'exploitation courant  
a augmenté de manière  
significative**

### DONNÉES IFRS en millions d'euros

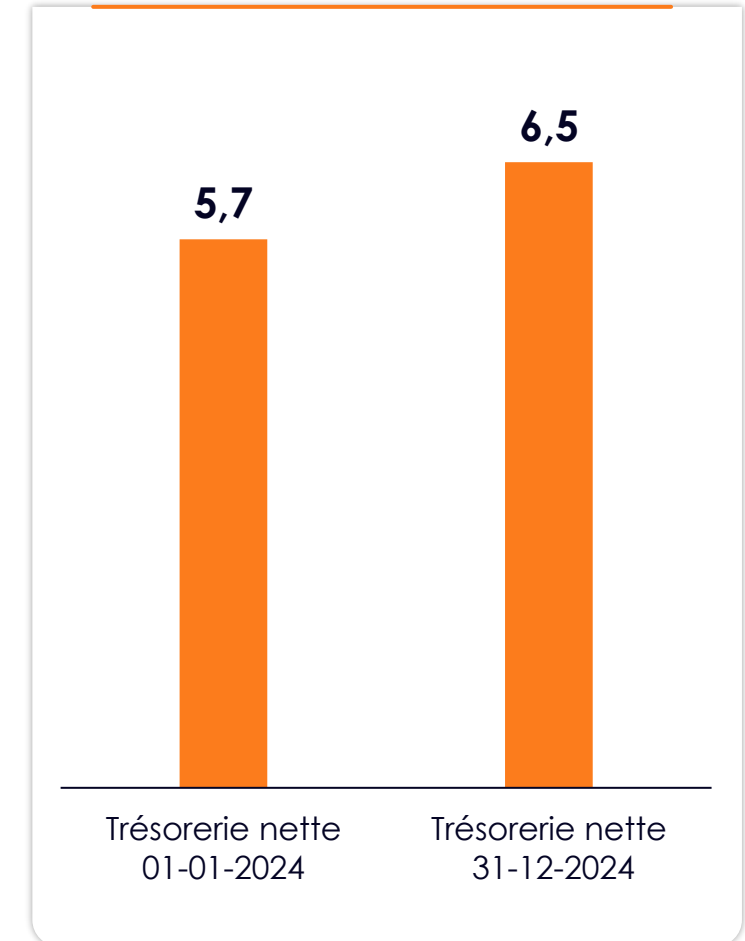
	2024	2023	Evolution
Chiffre d'affaires total	33,8	35,6	-5%
dont chiffre d'affaires récurrent	23,6	22,3	+6%
dont chiffre d'affaires non-récurrent	10,2	13,3	-23%
Marge brute	23,6	22,0	+7%
OPEX	(15,2)	(14,2)	+7%
EBITDA	8,4	7,8	+8%
ROC	2,1	0,4	+425%
RNPG	2,0	0,5	+300%

# Solide position de trésorerie

Trésorerie brute de 7,0 millions d'euros et trésorerie nette de 6,5 millions d'euros à fin 2024



## Position de trésorerie nette en millions d'euros



# Partage de la valeur

## Avec les actionnaires et les équipes



### DIVIDENDE

Confiant dans la capacité du Groupe à générer de la trésorerie, le Conseil d'administration a proposé à l'Assemblée générale de 2025 la distribution d'un dividende de 0,05€ par action.

Rendement du dividende :  
~5%



### INCITATIONS POUR LES ÉQUIPES



#### PEE

#### (plan d'actionnariat salarié)

Tous les employés bénéficient du PEE en actions Netgem avec une contribution de 100 % de la part de l'entreprise.

**Primes de pouvoir d'achat** pour les employés éligibles

**Plan "Growth Rewards"** pour 100% de nos salariés



# 2025 Perspectives



**Mathias Hautefort**  
Directeur Général

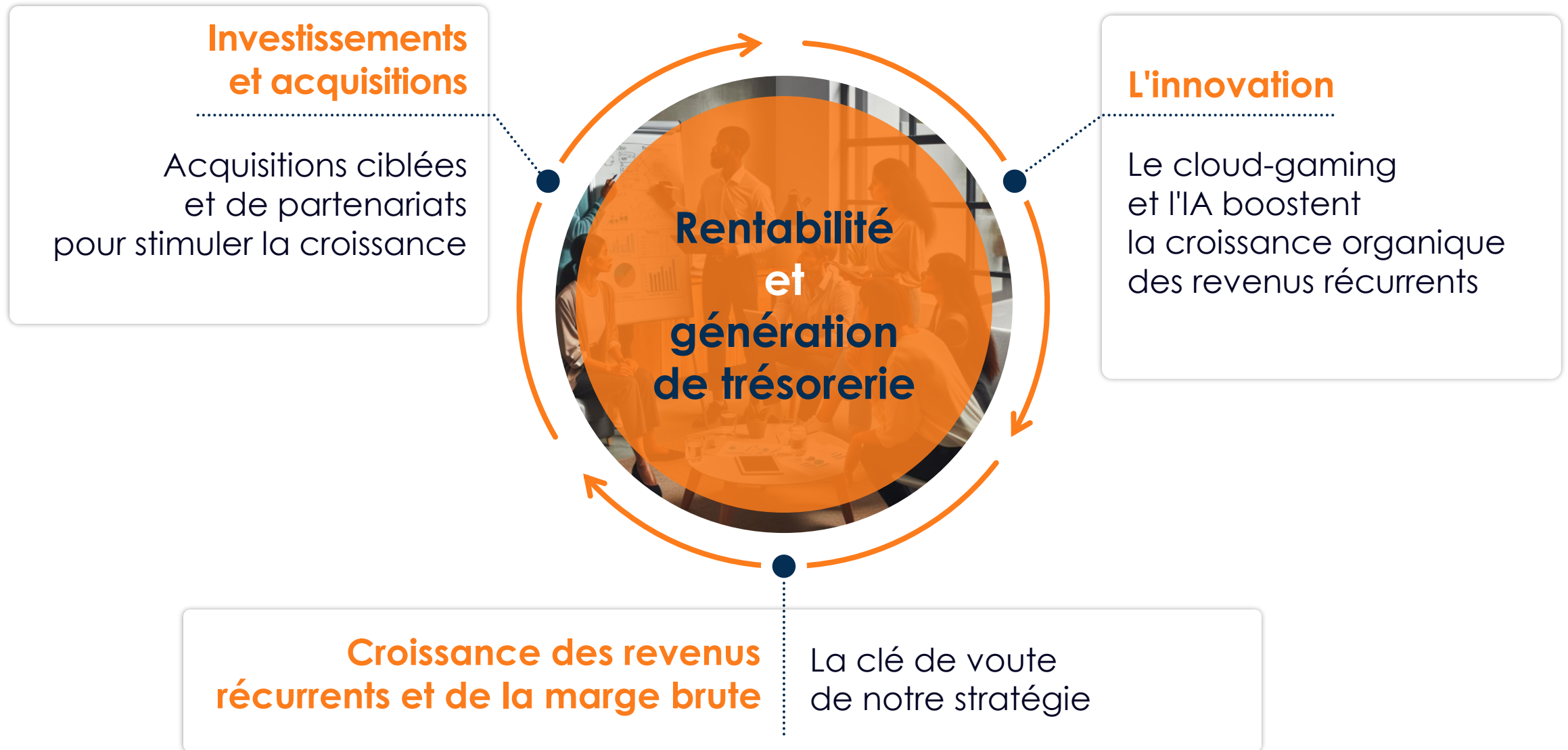


NETGEM

03

# Perspectives 2025

## Le modèle vertueux de Netgem



# Netgem en résumé



## SUR UN MARCHÉ À POTENTIEL DE CROISSANCE

Servir le marché mondial  
du divertissement **grâce**  
**au streaming et à l'IA**

## UNE OFFRE TECHNOLOGIQUE COMPLÈTE

Nous fournissons les meilleures  
technologies et solutions  
**à la fois pour les opérateurs  
de télécommunications et  
pour les sociétés de médias**

## MODÈLE GÉNÉRATEUR DE LIQUIDITÉS RÉCURRENTES

**Croissance organique  
récurrente**, et bilan  
permettant des acquisitions  
ciblées

**VALEUR INTÉGRÉE**  
Équipe avec valeur  
et expertise,  
et plans respectueux  
de l'environnement



**Q&R**



04

**MERCI !**

**NET**  **EM** group  
enjoy your connected life

# Annexes



05



# Cash flow statement 2024

## Données IFRS en millions d'euros

	2024	2023
<b>Cash Flow lié à l'activité (A) (*)</b>	<b>7,0</b>	<b>5,2</b>
Dont : Capacité d'autofinancement avant versement de l'impôt	7,8	8,0
Impôt versé	(0,2)	-
Diminution (augmentation) du BFR	(0,6)	(2,7)
<b>Cash Flow lié aux investissements (B)</b>	<b>(4,7)</b>	<b>(7,9)</b>
<b>Cash Flow opérationnel (A+B) (*)</b>	<b>2,4</b>	<b>(2,7)</b>
<b>Cash Flow lié aux financements (C) (*)</b>	<b>(2,0)</b>	<b>3,1</b>
Dont : Dividendes	(1,7)	(1,5)
Achat net d'actions propres	-	0,2
Emissions/Remboursements d'emprunts et de dettes financières	(0,3)	(0,5)
Augmentation de capital	-	4,9
Variation nette de trésorerie (A+B+C)	<b>0,4</b>	<b>0,4</b>

(\*) excl. IFRS 16 restatements

# Equity, debt and net cash analysis

## Données IFRS en millions d'euros

	2024	2023
<b>Capitaux propres et endettement</b>		
Capitaux propres, part du Groupe	25,0	25,1
Passifs financiers courants et non courants	0,5	0,9
<b>Analyse de la trésorerie nette</b>		
A - Liquidités	7,0	6,6
B - Passifs financiers courants	0,3	0,4
C - Trésorerie nette courante (A)-(B)	<b>6,8</b>	<b>6,2</b>
D - Passifs financiers non courants	0,2	0,5
E - Trésorerie nette (C)-(D) avant impact IFRS 16	<b>6,5</b>	<b>5,7</b>
F - Impact norme IFRS 16	0,5	1,1
G - Trésorerie nette (E)-(F)	6,0	4,6



**Au 31 décembre 2024,**  
la trésorerie brute  
est de **7 millions d'euros**  
et la trésorerie nette  
est de **6,5 millions d'euros**  
(hors impact IFRS 16)