

Présentation actionnaires individuels

9 avril 2025



Mathias Hautefort
Directeur Général



Sandrine Alexandre
Directrice Financière

NETGEMgroup
enjoy your connected life

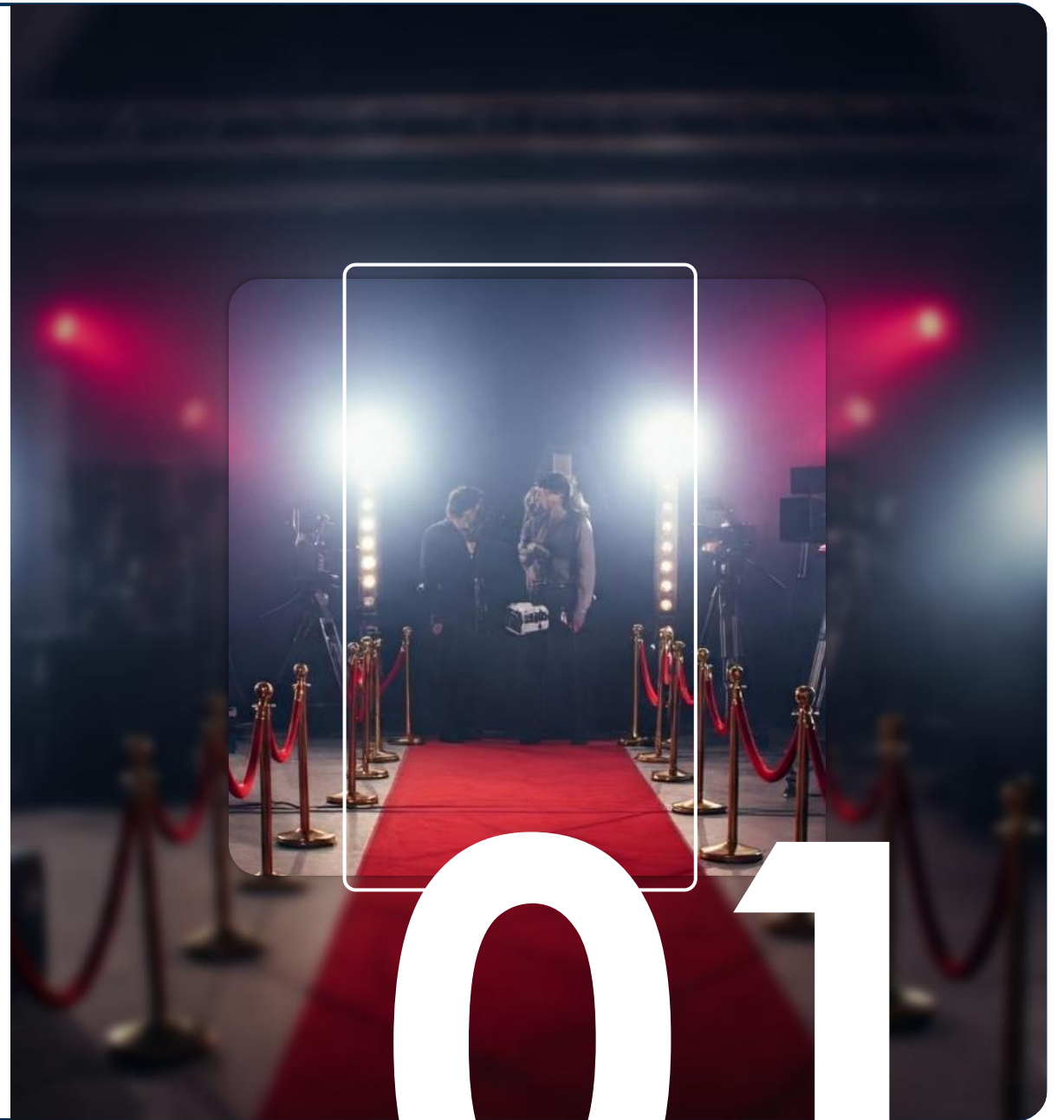


2 moteurs pour l'Entertainment Tech



Mathias Hautefort
Directeur Général

NETGEMgroup



Ce qu'il faut retenir



Notre marché de **l'Entertainment Tech**, se développe au rythme de la croissance du divertissement numérique, à la fois **en amont** (production) et **en aval** (distribution)

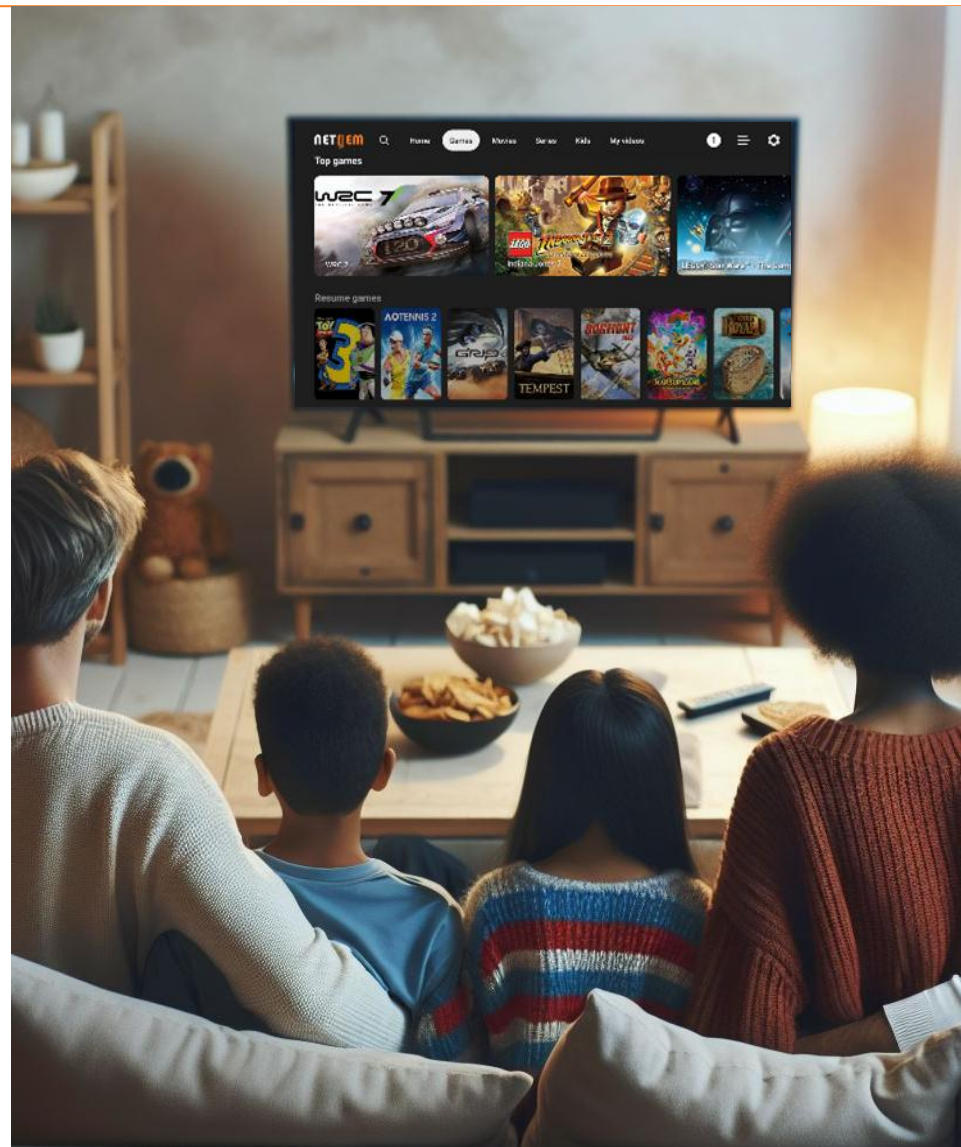
Nous adressons désormais notre marché de manière efficace grâce à nos deux lignes de produits



Nos résultats pour l'année fiscale 2024 confirment que NETGEM a atteint une position stratégique amont / aval sur le marché de l'Entertainment Tech

Grâce à notre génération de cash, nous avons également les moyens de servir nos ambitions, soit **de manière organique**, soit par le biais de **partenariats et acquisitions**

Indicateurs de performance clés en hausse en 2024



Notre marché : "Entertainment Tech"

Moteur technologique des industries du divertissement



Notre vision

Tout le monde doit pouvoir se **divertir** grâce à la technologie



Notre mission

Permettre **de fournir** des divertissements à tout le monde

"Everyone's entertained"



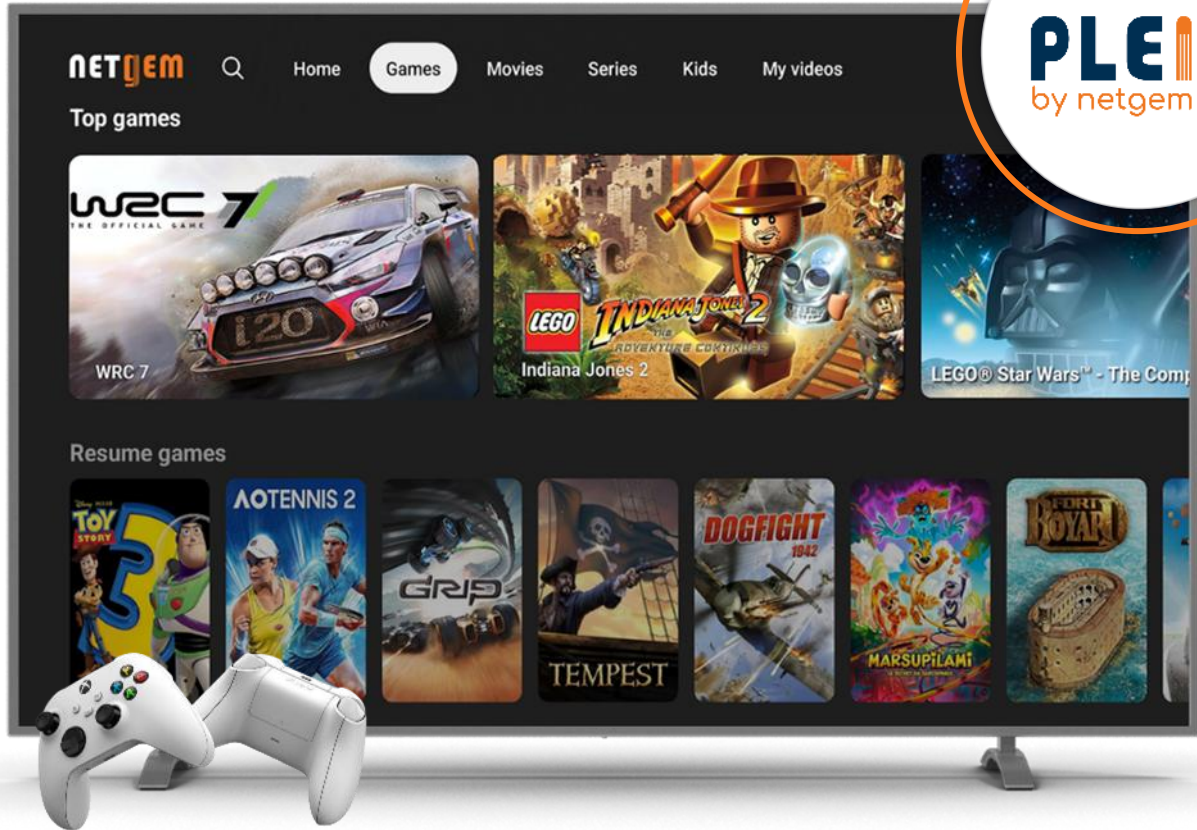
Notre expertise

Fusionner les technologies et le divertissement **pour valoriser les contenus**

Un marché - deux lignes de produit

Toutes deux portées par l'innovation

PLEIO
by netgem



Le cloud-gaming change la donne

ECLAIR
by netgem



Innovation centrée sur l'IA

Dynamique avec les Telcos et les éditeurs de contenus pour les solutions de streaming

Le cloud Gaming change la donne



Le cloud gaming permet à nos clients opérateurs de réseaux de démontrer la qualité de leur infrastructure en offrant un accès en ligne **à la vidéo et aux jeux en mode streaming**

En 2024, NETGEM a acquis et intégré avec succès le spécialiste du cloud gaming Gamestream, avec une équipe dédiée et de nouveaux clients de niveau 1 tels que **JIO** (Inde) et **TELKOM INDONESIA**

Ce nouveau service de divertissement a été récemment lancé sur **SONATEL** (numéro 1 au Sénégal, groupe Orange)

Nous avons **une nouvelle dynamique commerciale** au sein de notre clientèle traditionnelle grâce à notre capacité à créer de nouveaux usages



Solutions médias pour les éditeurs : préserver, monétiser, localiser leurs actifs

Innovation menée par l'IA

ECLAIR
by netgem

TheSubtil.ai

- L'IA nous permet d'améliorer la productivité et l'attractivité de nos services en amont pour les propriétaires de contenu
- Notre récent partenariat avec BARY autour du sous-titrage est **le fer de lance de notre développement** dans l'utilisation de l'IA
- Le service de sous-titrage assisté par l'IA a été développé en partenariat avec le groupe **M6** en France
- Conformément à notre mission, nous permettons à nos clients de **d'élargir la distribution de leur contenu à des publics plus larges**

Le meilleur des deux mondes

Double position sur le marché **Opérateurs de télécommunications et sociétés de médias**



Opérateurs de télécommunications



Sociétés de médias



Les équipes de Netgem innovent tous les jours !

Notre atout le plus précieux est notre équipe diversifiée et talentueuse

Culture
empathie & innovation

Parité
40% du Board
33% du COMEX
25% Équipes de femmes



124 personnes basées
en France et au Royaume-Uni

11 ans d'ancienneté
avec Netgem
(44 ans d'âge moyen)

2024

Momentum financier



Sandrine Alexandre
Directrice Financière

NETGEMgroup



002

Ce qu'il faut retenir



Momentum

Nos chiffres pour l'exercice 2024 reflètent l'élan des cinq dernières années

Tous nos principaux indicateurs clés de rentabilité **sont en croissance** d'une année sur l'autre

La réduction des dépenses d'investissement a **amélioré la génération de trésorerie**

Notre niveau d'endettement reste très faible et nous disposons de cash **pour financer nos ambitions**

Performance financière

Chiffre d'affaires et marge brute 2025

DONNÉES IFRS en millions d'euros

	2024	2023	% change
Chiffre d'affaires récurrent	23,6	22,3	+6%
Chiffre d'affaires total	33,8	35,6	-5%
Marge brute	23,6	22,0	+7%



Croissance continue
des revenus récurrents
et de la marge brute

Amélioration de l'ensemble des fondamentaux

Du chiffre d'affaires au résultat net



**Croissance
des revenus récurrents**

**Augmentation de la marge brute
combinée à un contrôle des coûts**
(malgré 12 mois d'intégration
d'Eclair et 3 mois de Gamestream)
**conduisant à une amélioration
de l'EBITDA**

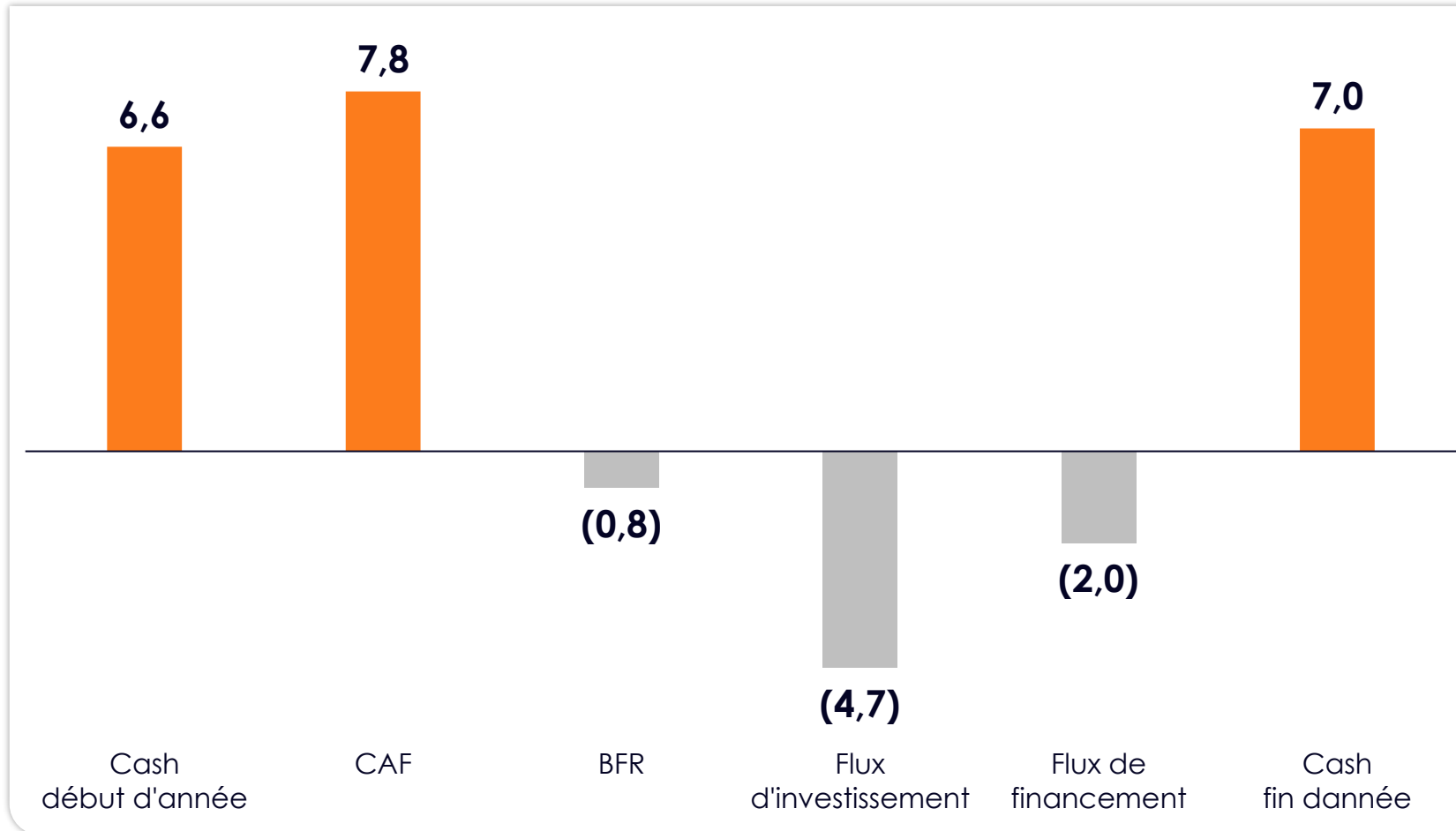
**Le résultat d'exploitation courant
a augmenté de manière
significative**

DONNÉES IFRS en millions d'euros

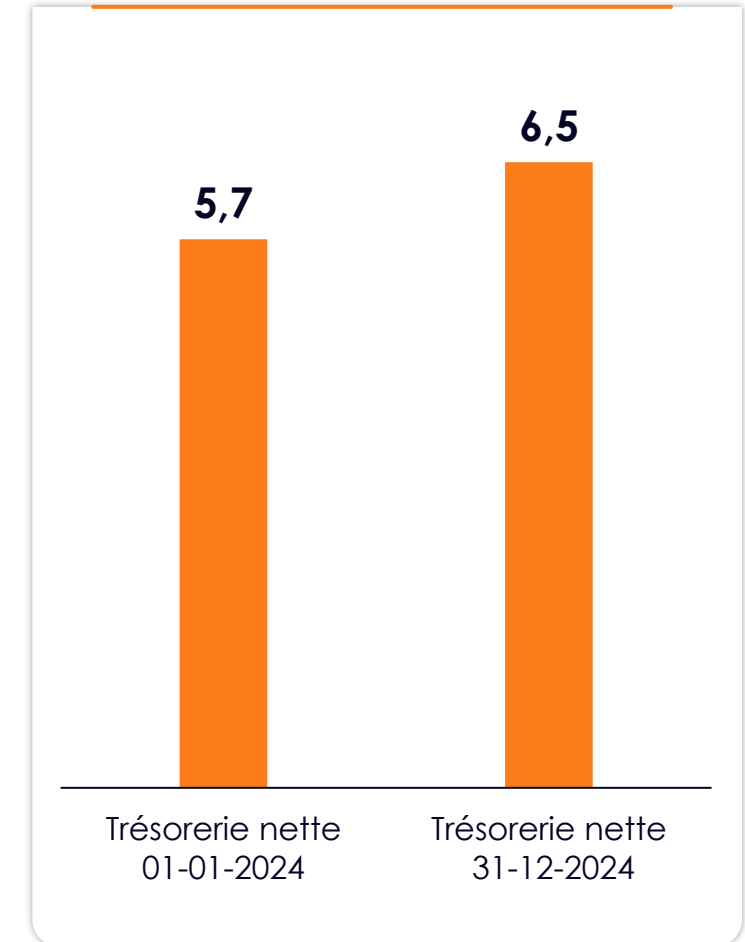
	2024	2023	Evolution
Chiffre d'affaires total	33,8	35,6	-5%
dont chiffre d'affaires récurrent	23,6	22,3	+6%
dont chiffre d'affaires non-récurrent	10,2	13,3	-23%
Marge brute	23,6	22,0	+7%
OPEX	(15,2)	(14,2)	+7%
EBITDA	8,4	7,8	+8%
ROC	2,1	0,4	+425%
RNPG	2,0	0,5	+300%

Solide position de trésorerie

Trésorerie brute de 7,0 millions d'euros et trésorerie nette de 6,5 millions d'euros à fin 2024



Position de trésorerie nette en millions d'euros



Partage de la valeur

Avec les actionnaires et les équipes



DIVIDENDE

Confiant dans la capacité du Groupe à générer de la trésorerie, le Conseil d'administration a proposé à l'Assemblée générale de 2025 la distribution d'un dividende de 0,05€ par action.

Rendement du dividende :
~5%



INCITATIONS POUR LES ÉQUIPES



PEE

(plan d'actionnariat salarié)

Tous les employés bénéficient du PEE en actions Netgem avec une contribution de 100 % de la part de l'entreprise.

Primes de pouvoir d'achat pour les employés éligibles

Plan "Growth Rewards" pour 100% de nos salariés

2025 Perspectives



Mathias Hautefort
Directeur Général

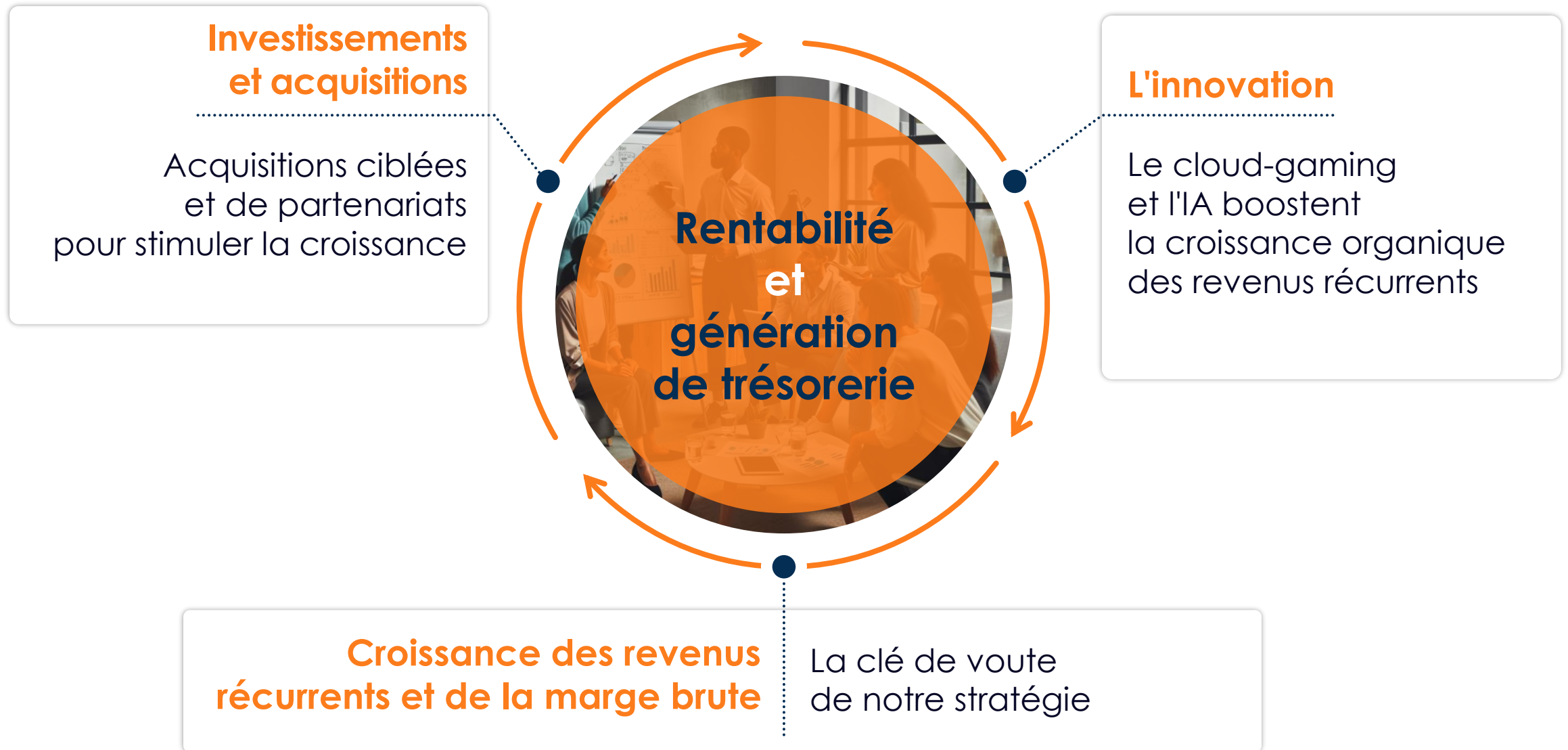
NETGEMgroup

NETGEM

03

Perspectives 2025

Le modèle vertueux de Netgem



Netgem en résumé



SUR UN MARCHÉ À POTENTIEL DE CROISSANCE

Servir le marché mondial
du divertissement **grâce**
au streaming et à l'IA

UNE OFFRE TECHNOLOGIQUE COMPLÈTE

Nous fournissons les meilleures
technologies et solutions
**à la fois pour les opérateurs
de télécommunications et
pour les sociétés de médias**

MODÈLE GÉNÉRATEUR DE LIQUIDITÉS RÉCURRENTES

**Croissance organique
récurrente**, et bilan
permettant des acquisitions
ciblées

VALEUR INTÉGRÉE
Équipe avec valeur
et expertise,
et plans respectueux
de l'environnement

Q&R

NETGEMgroup



04

MERCI !

NET **gem** group
enjoy your connected life

Annexes



05

Cash flow statement 2024

Données IFRS en millions d'euros

	2024	2023
Cash Flow lié à l'activité (A) (*)	7,0	5,2
Dont : Capacité d'autofinancement avant versement de l'impôt	7,8	8,0
Impôt versé	(0,2)	-
Diminution (augmentation) du BFR	(0,6)	(2,7)
Cash Flow lié aux investissements (B)	(4,7)	(7,9)
Cash Flow opérationnel (A+B) (*)	2,4	(2,7)
Cash Flow lié aux financements (C) (*)	(2,0)	3,1
Dont : Dividendes	(1,7)	(1,5)
Achat net d'actions propres	-	0,2
Emissions/Remboursements d'emprunts et de dettes financières	(0,3)	(0,5)
Augmentation de capital	-	4,9
Variation nette de trésorerie (A+B+C)	0,4	0,4

(*) excl. IFRS 16 restatements

Equity, debt and net cash analysis

Données IFRS en millions d'euros

	2024	2023
Capitaux propres et endettement		
Capitaux propres, part du Groupe	25,0	25,1
Passifs financiers courants et non courants	0,5	0,9
Analyse de la trésorerie nette		
A - Liquidités	7,0	6,6
B - Passifs financiers courants	0,3	0,4
C - Trésorerie nette courante (A)-(B)	6,8	6,2
D - Passifs financiers non courants	0,2	0,5
E - Trésorerie nette (C)-(D) avant impact IFRS 16	6,5	5,7
F - Impact norme IFRS 16	0,5	1,1
G - Trésorerie nette (E)-(F)	6,0	4,6



Au 31 décembre 2024,
la trésorerie brute
est de **7 millions d'euros**
et la trésorerie nette
est de **6,5 millions d'euros**
(hors impact IFRS 16)